

42 LOGEMENTS

180 ROUTE DE BERRE
13090 AIX-EN-PROVENCE



Niveau : **R + 3**

Typologie : **T3**

N° Logement: **B-305**

Echelle: 0m 0,5m 1m 2m 3m

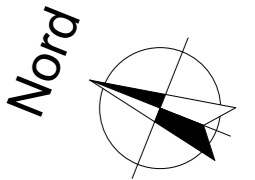
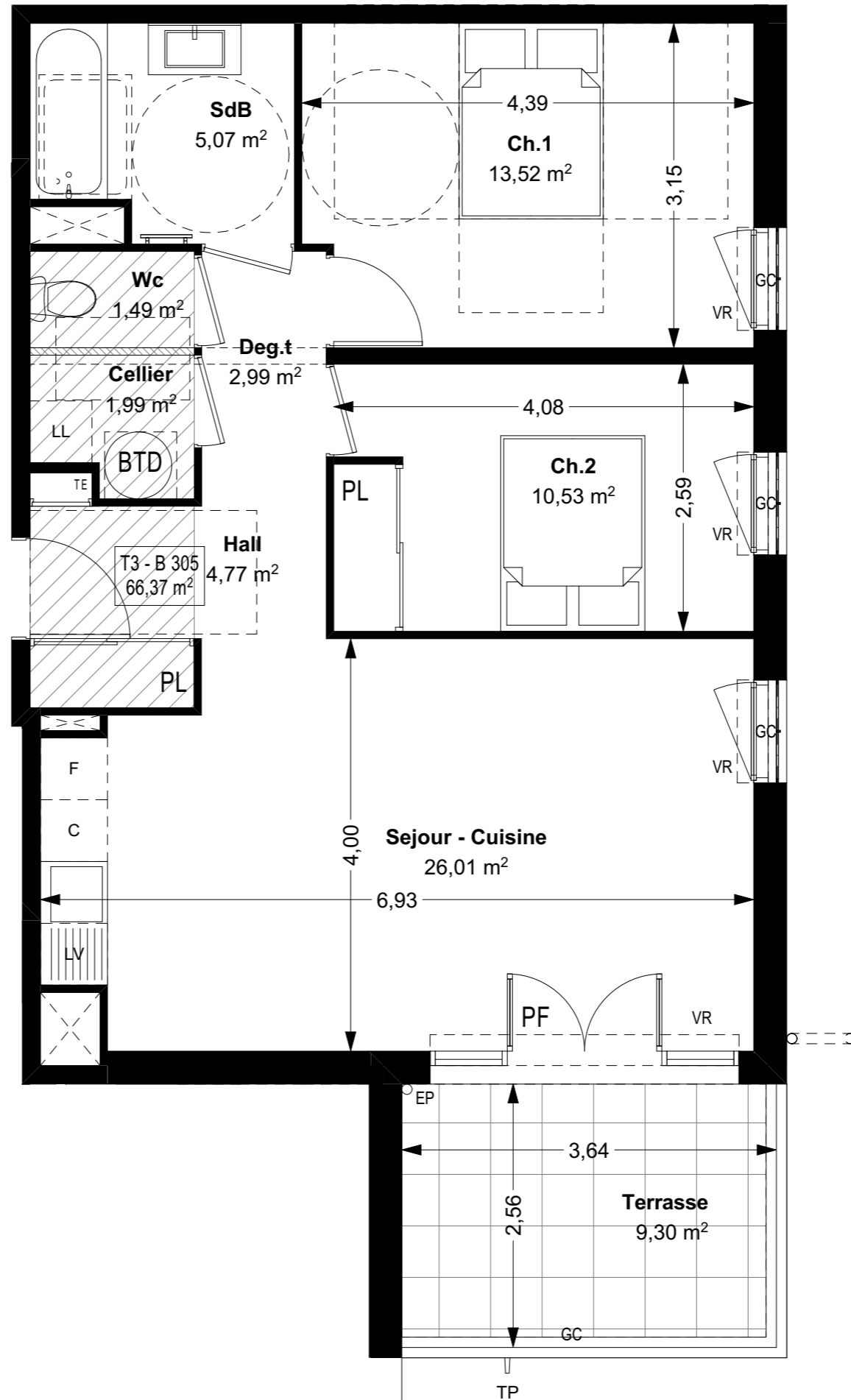
Sejour - Cuisine	26,01
Ch.1	13,52
Ch.2	10,53
SdB	5,07
Hall	4,77
Deg.t	2,99
Cellier	1,99
Wc	1,49
	66,37 m²
Terrasse	9,30

- TE TABLEAU ELECTRIQUE
- VR VOLET ROULANT
- PF PORTE FENETRE
- PL PLACARD
- GC GARDE-CORPS
- (BTD) BALLON THERMODYNAMIQUE
- SECHE-SERV.
- GAINES TECHNIQUES
- FAUX-PLAFOND OU SOFFITE
- RETOMBEE DE POUTRE

Hauteur sous plafond des pièces principales sauf mention particulière : 2.70 m

Date : 02/03/2026 Indice : **A**

PLAN DE VENTE



Ce plan est susceptible d'être modifié en fonction des nécessités techniques de la réalisation, en ce qui concerne les dimensions libres et l'équipement, les retombées, soffites, encadrements, faux plafonds, canalisations. Radiateurs ou convecteurs ne sont pas figurés et ne pourront fonder aucune réclamation en cas de présence. La surface habitable des logements peut varier en fonction des techniques de construction choisies, de l'établissement des plans d'exécution et des normes techniques. Ainsi il est expressément convenu qu'une tolérance de surface est admise. Toute variation de cotes (tant au niveau d'une pièce que de la longueur totale) ou de surface entraînant des différences inférieures à 5% de la surface habitable vendue ne pourra fonder aucune réclamation. Les aménagements en pointillés sont donnés à titre indicatif.